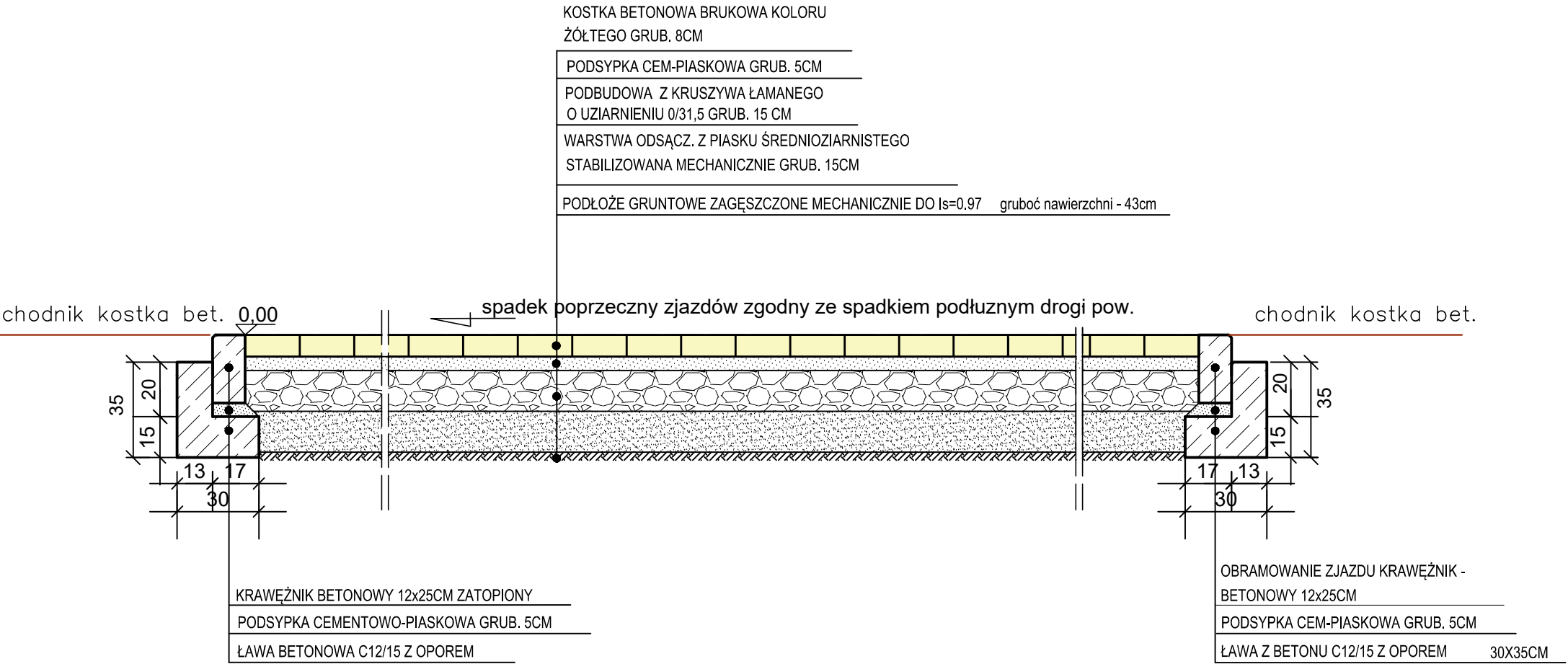
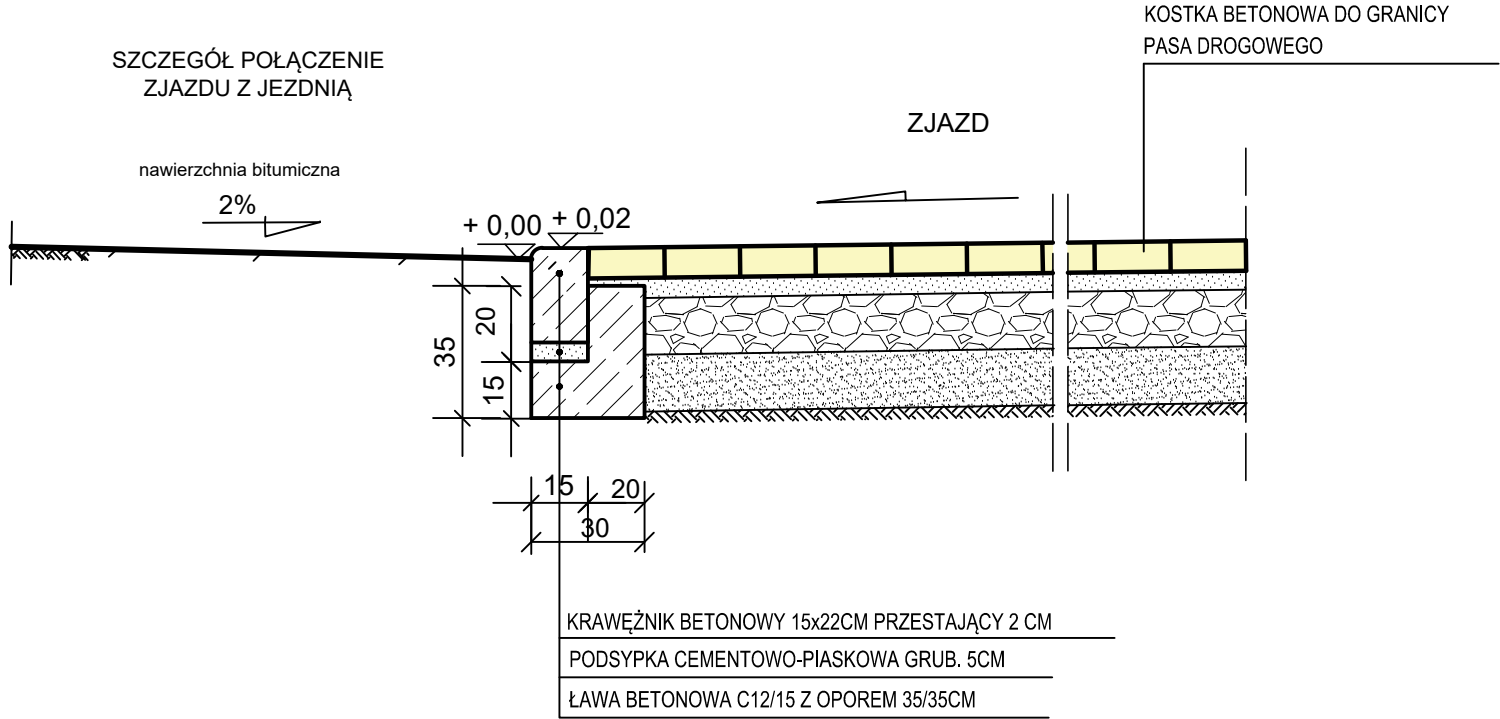


PRZEKRÓJ POPRZECZNY
ZJAZDY



PRZEKRÓJ PODŁUŻNY ZJAZDÓW



PRZEKROJE KONSTRUKCYJNE ZJAZDÓW		
 Biuro Projektów Drogowych s.c. ul. Bema 16/8, 87-100 Toruń		
OBIEKT:	BUDOWA CHODNIKA W MIEJSCOWOŚCI LINARCZYK W CIĄGU DROGI POWIATOWEJ NR 1397C GRUDZIĄDZ - DĘBIENIEC	
INWESTOR:	Zarząd Dróg Powiatowych ul. Paderewskiego 233 86-302 Grudziądz	
BRANŻA:	DROGI	PODPIS
PROJEKTANT:	inż. Aleksandra Jaczun - Dorau upr. nr: KUP/0040/PWOD/11 specjalność: drogowa bez ograniczeń	
DATA: 09.2022r.		SKALA: 1:20
		RYS. NR D.2.2