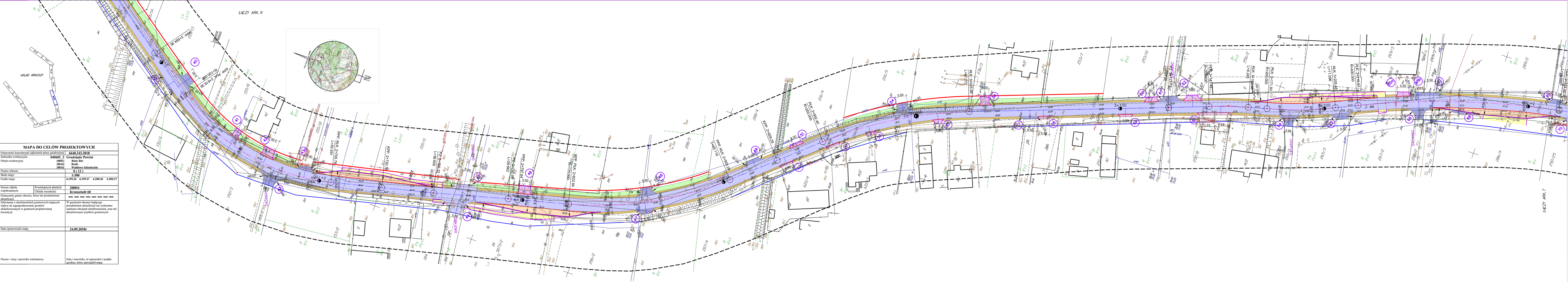


| MAPA DO CELÓW PROJEKTOWYCH | |
|---|--|
| Oznaczenie kancelaryjne zgłoszenia pracy geodezyjnej | 6640.243.2018 |
| Jednostka ewidencyjna | 040601_2 Grudziądz Powiat |
| Obszary ewidencyjne | 00011 Biały Bór 00016 Ruda 00024 Wałdowo Szlacheckie |
| Numer arkusza | 8 (12) |
| Skala mapy | 1:500 |
| Godko mapy | 6.199.26 6.199.27 6.200.26 6.200.27 |
| Nazwa układu współrzędnych | Prostokątnych płaskich 2000/6 |
| Nazwa układu wysokości | Kronstadt 60 |
| Oznaczenie granic obszaru, który był przedmiotem aktualizacji | ----- |
| Informacje o służebnościach gruntowych mających wpływ na zagospodarowanie gruntów przedmiotem aktualizacji nie wykonano ustalenia obciążań służebnościami, oraz nie aktualizowano użytków gruntowych. | W granicach obszaru będącego przedmiotem aktualizacji nie wykonano ustalenia obciążań służebnościami, oraz nie aktualizowano użytków gruntowych. |
| Data opracowania mapy | 24.09.2018r |
| Nazwa / imię i nazwisko wykonawcy | Imię i nazwisko, nr uprawnień i podpis geodety, który sporządził mapę |



- LEGENDA**
- jezdnia - nawierzchnia bitumiczna
 - wjazdy - kostka betonowa
 - wjazdy - nawierzchnia bitumiczna
 - parking - kostka betonowa
 - drenaż o nawierzchni z płyt ażurowych
 - droga rowerowa (pieszorowerowa)
 - pobocze wzmocnione destruktem
 - zatoki autobusowe
 - pobocze z drenażem
 - pobocze
 - rowy
 - kostka kamienna
 - krawężnik 15x30cm
 - krawężnik 12x25cm
 - krawężnik 22x30cm
 - krawężniki wysypkowe

PROJEKT ZAGOSPODAROWANIA TERENU

| | |
|---|---|
| Biuro Projektów Drogowych s.c. ul. Bema 12/1, 87-100 Toruń | |
| OBIEKT: | PRZEBUDOWA Z ROZBUDOWĄ DROGI POWIATOWEJ NR 1395C BIAŁY BÓR - WAŁDOWO SZLACHECKIE - RUDA |
| INWESTOR: | Powiat Grudziądzki ul. Matomiłtyńska 1, 86-300 Grudziądz |
| BRANŻA: | DRUGI |
| PROJEKTANT: | inż. Aleksandra Jaczun - Dorau upr. KUP/0040/PWOD/11 specjalność: drogowy i.s. |
| SPRAWDZAJĄCY: | Zbigniew Dorau upr. UAN-IV/8346/129/TO/87 specjalność: konstrukcyjno-inżynierska |
| DATA: 04. 2018 r. | SKALA: 1:500 |
| | rys. nr. D-1.5 |