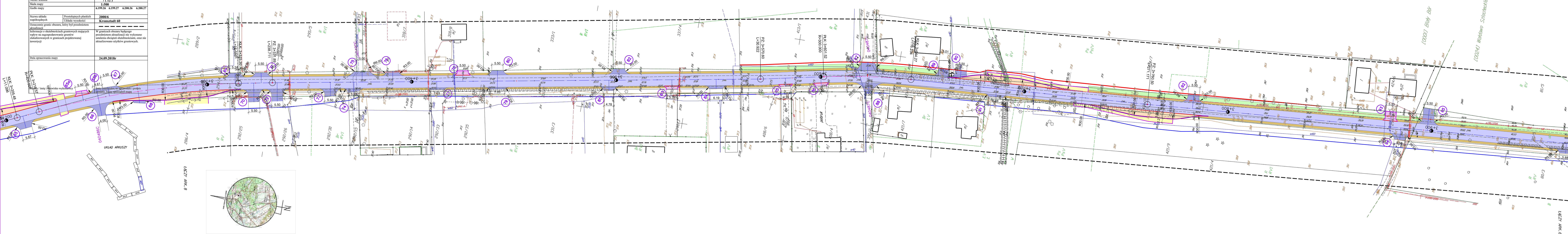



MAPA DO CELÓW PROJEKTOWYCH	
Oznaczenie kancelaryjne zgłoszenia pracy geodezyjnej	6640.243.2018
Jednostka ewidencyjna	040601.2 Grudziądz Powiat
Obręb ewidencyjny	10001 Biały Bór
	10016 Ruda
	10024 Waldowo Szlacheckie
Numer arkusza	7 (12)
Skala mapy	1:500
Godło mapy	6.199.26 6.199.27 6.200.26 6.200.27
Nazwa układu współrzędnych	Przokątnych płaskich
Układ wysokości	2000/6
Oznaczenie granic obszaru, który był przedmiotem aktualizacji	Kronstadt 60
Informacje o służebnościach gruntowych mających wpływ na zagospodarowanie gruntów zlokalizowanych w granicach projektowanej inwestycji	W granicach obszaru będącego przedmiotem aktualizacji nie wykonano ustaleń obciążeń służebnościami, oraz nie aktualizowano użytków gruntowych.
Data opracowania mapy	24.09.2018r



LEGENDA

- jezdnia - nawierzchnia bitumiczna
- wjazdy - kostka betonowa
- wjazdy - nawierzchnia bitumiczna
- parking - kostka betonowa
- drenaż o nawierzchni z płyt ażurowych
- droga rowerowa (pieszorowerowa)
- pobocza wzmocnione destruktem
- zatoki autobusowe
- pobocze z drenażem
- pobocze
- rowy
- kostka kamienna
- krawężnik 15x30cm
- krawężnik 12x25cm
- krawężnik 22x30cm
- krawężniki wysypkowe

PROJEKT ZAGOSPODAROWANIA TERENU

 Biuro Projektów Drogowych s.c. ul. Bema 12/1, 87-100 Toruń	
OBIEKT:	PRZEBUDOWA Z ROZBUDOWĄ DROGI POWIATOWEJ NR 1395C BIAŁY BÓR - WALDOWO SZLACHECKIE - RUDA
INWESTOR:	Powiat Grudziądzki ul. Malomłynska 1, 86-300 Grudziądz
BRANŻA:	DRUGI
PROJEKTANT:	inż. Aleksandra Jędrzejum - Dorau upr. KUP/0040/PWOD/11 specjalność: drogowa b.o.
SPRAWDZAJĄCY:	Zbigniew Dorau upr. LAN-V/8346/1297/O/87 specjalność: konstrukcyjno-inżynierska
DATA: 04.2018 r.	SKALA: 1:500
	RYŚ. NR D-1.6