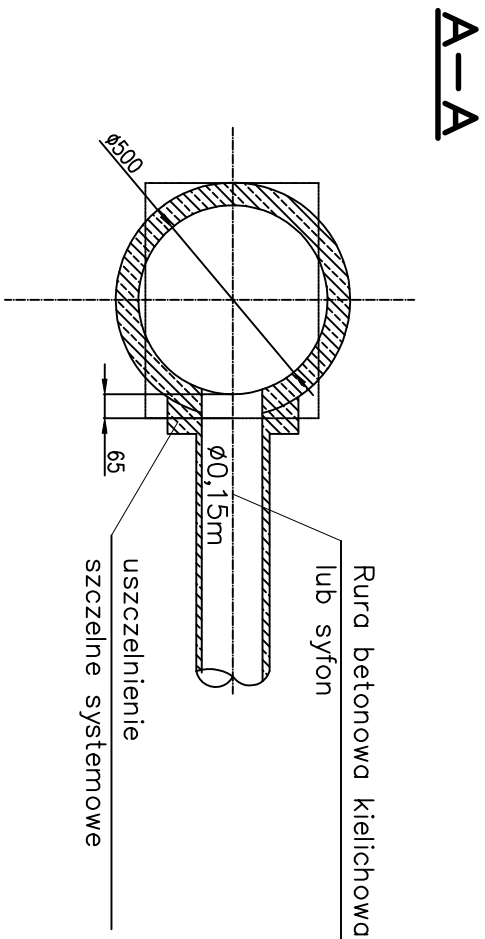
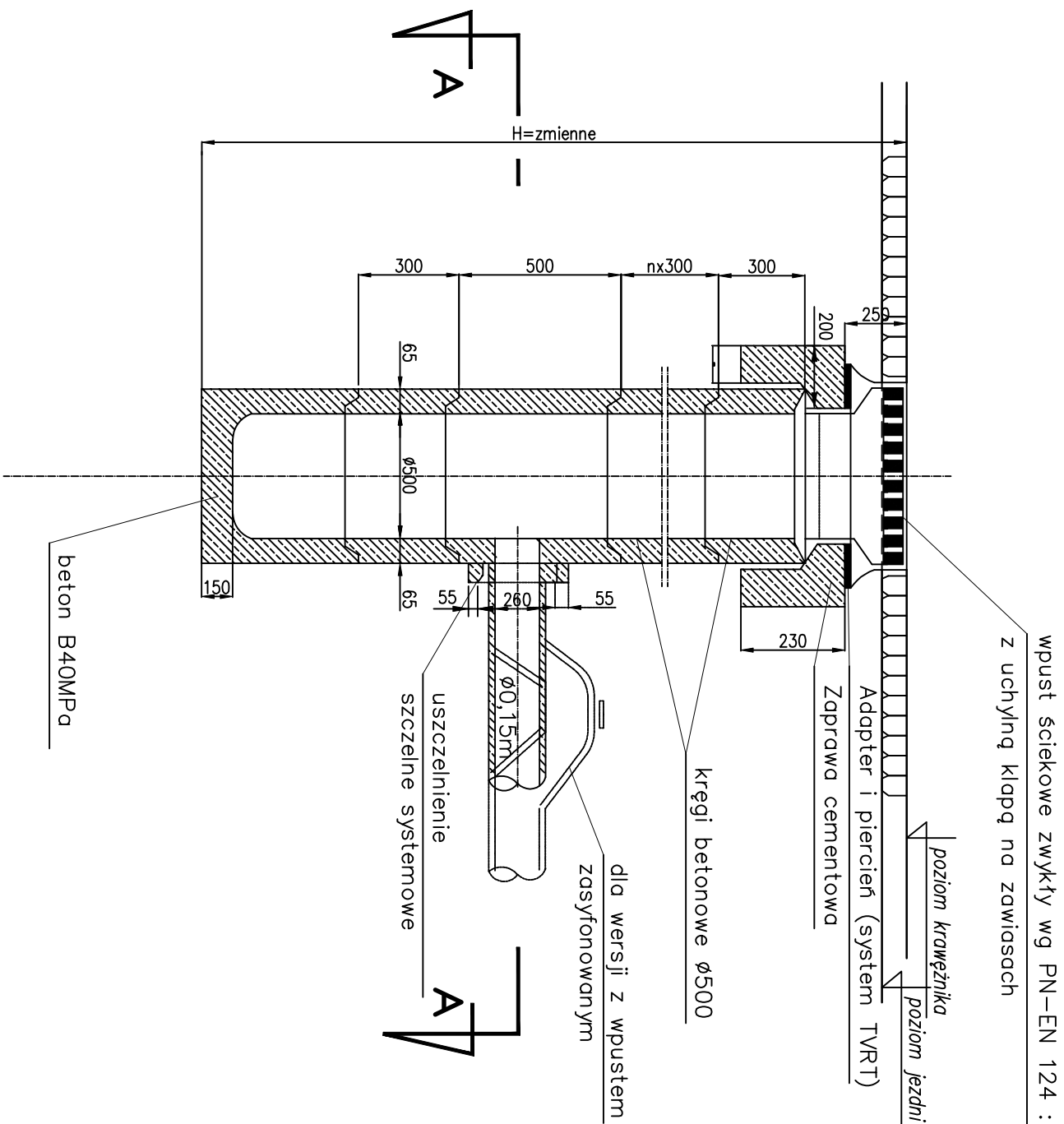
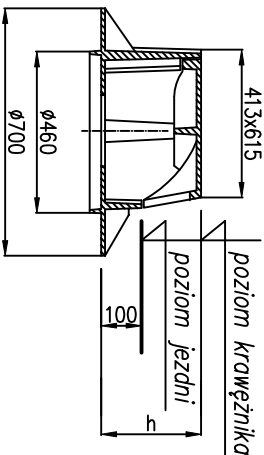


WPUST ULICZNY Z ELEMENTÓW PREFABRYKOWANYCH




ZABUDOWA DLA WPUSTU KRAWĘŻNIKOWEGO

Wpusty ściekowe krawężnikowe wg PN-EN 124 : 2000 z uchylną klapą na zawiasach o wysokości lica krawężnikowego 120 lub 150 mm Klasa C 250, D 400



UWAGA:
ILOŚĆ KRĘGÓW "N" W ZALEŻNOŚCI OD "H" WG. PROFILU

Wpust uliczny zwykły i krawężnikowy I etap realizacji

 <div>Biuro Projektów Drogowych s.c. ul. Bema 16/8, 87-100 Toruń</div>			
OBIEKT:	PRZEBUDOWA Z ROZBUDOWĄ DROGI POWIATOWEJ NR 1378C GRUDZIĄDZ - GAĆ		
INWESTOR:	Powiat Grudziądzki ul. Małomłyńska 1, 86-300 Grudziądz		
OBIEKT/ZADANIE:	Projekt kanalizacji deszczowej		
BRANŻA/STADIUM:	SANITARNA / PROJEKT WYKONAWCZY	PODPIS	
PROJEKTANT:	Zdzisław Zalewski GT-8346/III/71/78 specjalist.-inżynier w zakresie sieci i instalacji sanitarnych		
SPRAWDZAJĄCY:	mjr inż. Monika Lewandowska KUP/0151/P/OOSI/09 specjalist.-inżynier w zakresie sieci i instalacji sanitarnych		
DATA: 01.2017 r.		RYS. NR	S-9