

OBRĘB: BIAŁY BÓR
gm. GRUDZIĄDZ

Proj. przep. "AROT" na kablu tel.
PE Ø100 mm L=2,0m

St. Nr 1 Ø800 H-2,0m
d. 25,50 wg rys. nr 6
z osadnikami typ
"Transprojekt" wg rys. nr 7

Ø300 PE L=3,0m

Km 1+331,5

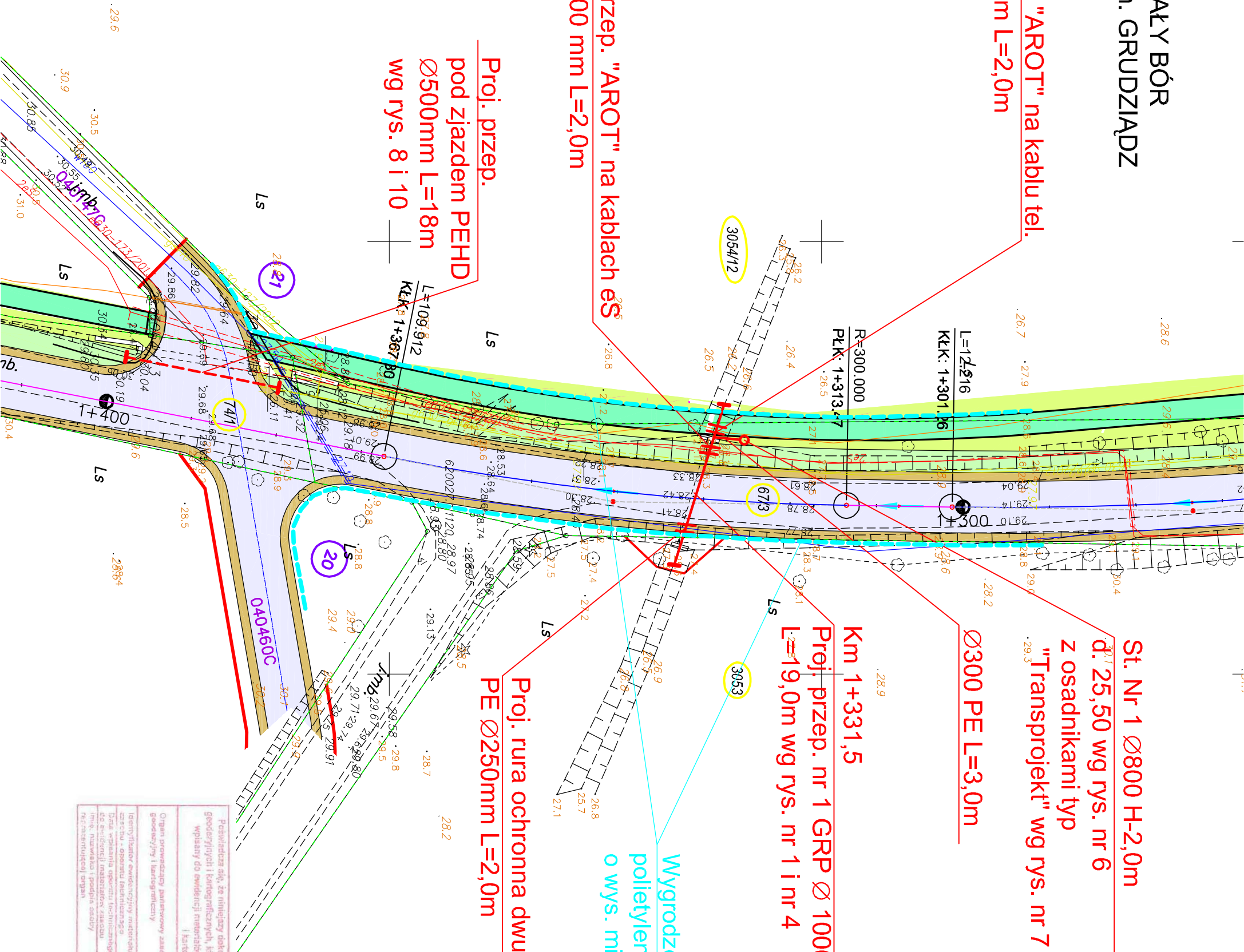
Proj. przep. nr 1 GRP Ø 1000/750mm
L=19,0m wg rys. nr 1 i nr 4

Wygrodenia stałe z płyt
polietylenowych prefabrykowanych
o wys. min. 40 cm

Proj. rura ochronna dwudzielna na w-160
PE Ø250mm L=2,0m

Proj. przep.

pod zjazdem PEHD
Ø500mm L=18m
wg rys. 8 i 10




Przekazanie niniejszego dokumentu stanowi zastrzeżenie w wyniku prac geodezyjnych i kartograficznych, których rezultaty zawiera operat techniczny wpisany do ewidencji nawiązanych państwowego zasobu geodezyjnego i kartograficznego	
Organ prowadzący państwowy zasób geodezyjny i kartograficzny	Pracownia Geodezyjna i Kartograficzna im. M. Grudzińskiego, ul. Kierzyńska 1
Identyfikator ewidencyjny materiału	P. 14.85.20.18.108
cz. 1 - opisana w planie sytuacyjnym	05.10.2018
Data wykonania operatu technicznego	PODINSPIKTOR
Imię, nazwisko i podpis osoby wykonującej operat	Rafał Ułtzał

MAPA DO CELÓW PROJEKTOWYCH			
Oznaczenie kancelaryjne z gloszenia pracy geodezyjnej		66-40.243.2018	
Jednostka ewidencyjna		040601_2 Grudziądz Powiat	
Obręb ewidencyjny		100011 Biały Bór	
		100161 Ruda	
		100241 Waldowo Szlachecie	
Numer arkusza		1 (12)	
Skala mapy		1:500	
Głód mapy		6.199.26 6.199.27 6.200.26 6.200.27	
Nazwa układu współrzędnych		Prostokątne płaskich	
Oznaczenie granic obszaru, który był przedmiotem aktualizacji		Układ wysokości	
Informacje o służebnościach gruntowych mających wpływ na zagospodarowanie gruntów zlokalizowanych w granicach projektowanej inwestycji		Kronształt 60	
Data opracowania mapy		24.09.2018r	
WIELOBRANZOWE PRZEDSIĘWZIENIE USŁUGOWO-PRODUKCYJNE "MELBUD" s.c. Marcin Grzelczyk & Piotr Szeffler 87-100 Toruń, ul. Trańwiatowa 12 tel. 56 62 36 235, fax 56 63 94 739 NIP 958-00-09 024 Nazwa / imię i nazwisko wykonawcy		GEODEZJA UPRAWNIIONY Stanisław Skoczylas Upr. GdK 16922 Imię i nazwisko, nr uprawnień i podpis geodety, który sporządził mapę	

LEGENDA

- jezdnia - nawierzchnia bitumiczna
- wjazdy - kostka betonowa
- wjazdy - nawierzchnia bitumiczna
- chodniki - kostka betonowa gr. 6cm
- pobocza wzmocnione destruktem
- zatoki autobusowe
- pobocze z drenażem
- pobocze
- rowy o głębokości 50cm
- kostka kamienna
- krawężnik 15x30cm
- krawężnik 12x25cm
- krawężnik 22x30cm
- krawężniki wysypkowe

		Biuro Projektów Drogowych s.c. ul. Bema 12/1, 87-100 Toruń	
OBJEKT:		PRZEBUDOWA Z ROZBUDOWĄ DROGI POWIATOWEJ NR 1395C BIAŁY BÓR - WALDOWO SZLACHECKIE - RUDA	
INWESTOR:		Powiat Grudziądzki ul. Malomłynska 1, 86-300 Grudziądz	
TRESC RYSUNKU:		PROJEKT ZAGOSPODAROWANIA TERENU	
BRANZA:		MELIORACYJNA	
PROJEKTANT:		Stanisław Bonowicz upr. AN8386-5/15/83Wk specjalność: budownictwo melioracyjne	
SPRAWDZAJĄCY:		mgr inż. Marcin Grzelczyk upr. AB11-OT/17/13/15/2001 specjalność: konstrukcyjno-budowlana	
DATA: 04. 2019r.		SKALA: 1:500	
		RYS. NR: 2.1	