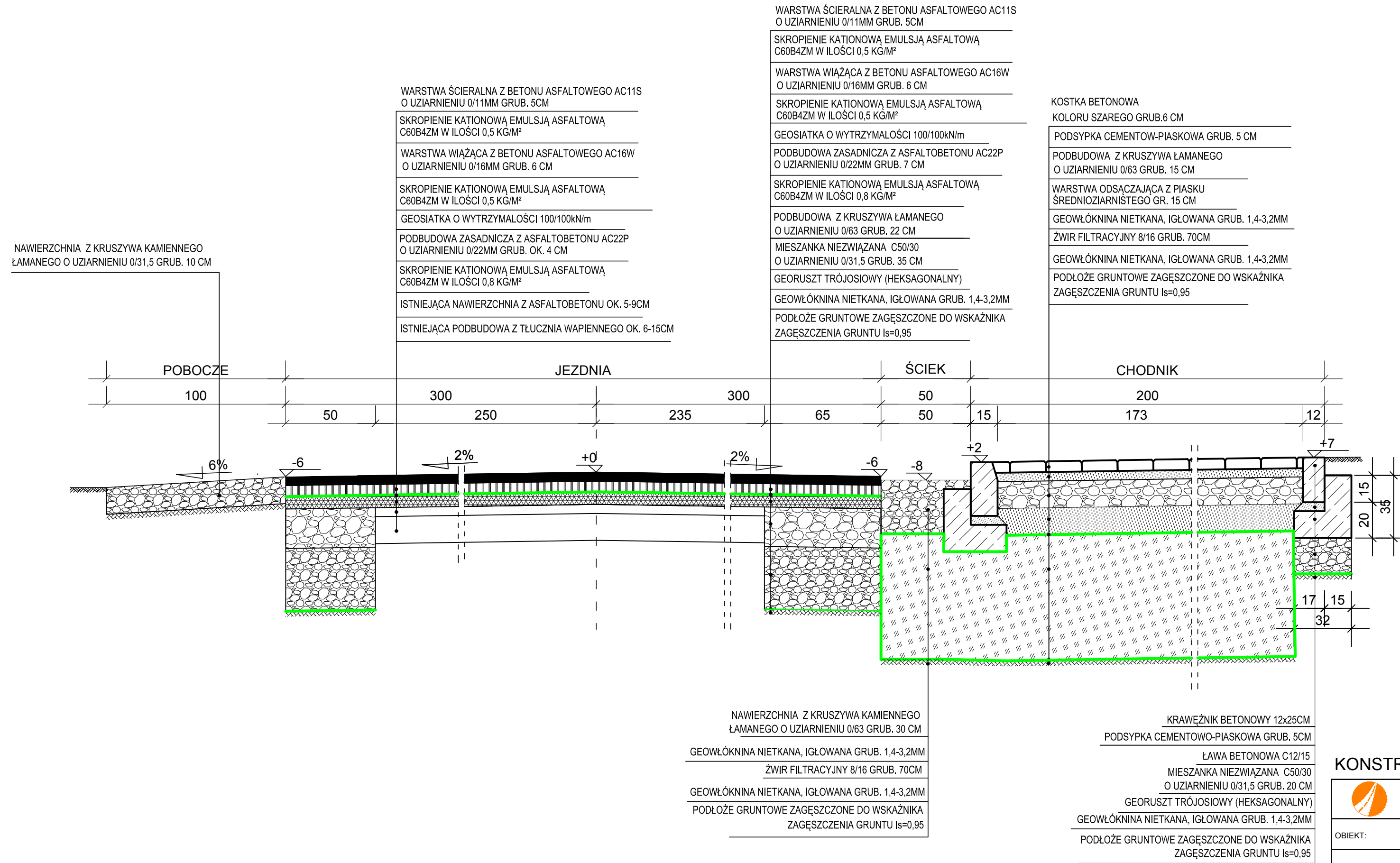



PRZEKRÓJ km 5+640,00



KONSTRUKCJE - ETAP III

 Biuro Projektów Drogowych s.c. ul. Bema 16/8, 87-100 Toruń	
OBIEKT:	PRZEBUDOWA Z ROZBUDOWĄ DROGI POWIATOWEJ NR 1388C ŁASIN - MĘDRZYCE - LISNOWO
INWESTOR:	Powiat Grudziądzki ul. Małomłyńska 1, 86-300 Grudziądz
BRANŻA:	DROGI
PROJEKTANT:	inż. Aleksandra Jaczun upr. KUP/0040/PWOD/11 specjalność drogi
DATA: 10. 2017 r.	SKALA: 1:20
	RYS. NR 3.1