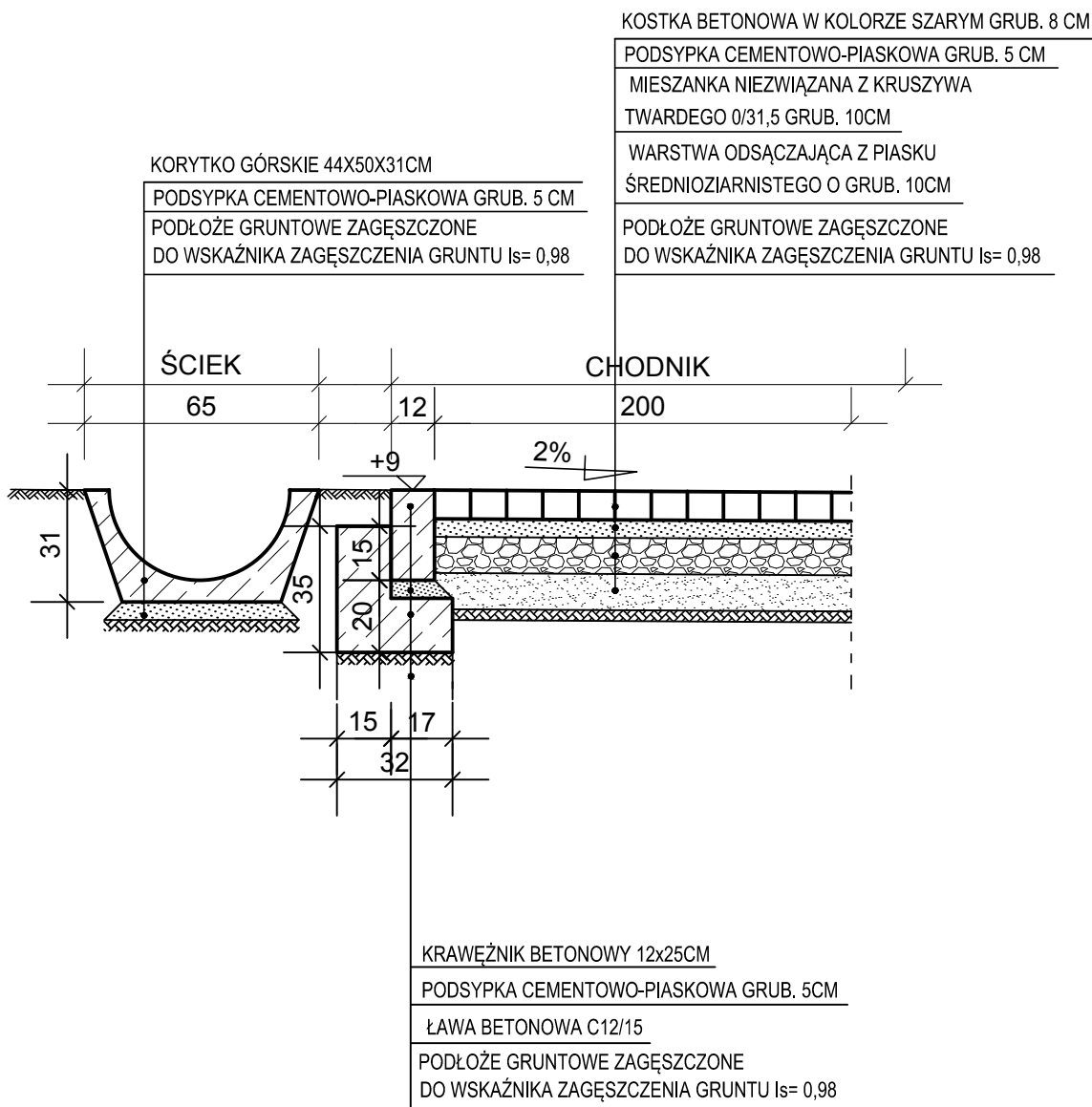



PRZEKRÓJ



Konstrukcje nawierzchni

 Biuro Projektów Drogowych s.c. ul. Bema 16/8, 87-100 Toruń		
OBIEKT:	Remont drogi powiatowej nr 1389C Bogdanki - Szonowo Szlacheckie - Plesewo	
INWESTOR:	Powiatowy Zarząd Dróg ul. Ignacego Paderewskiego 233 86-300 Grudziądz	
BRANŻA:	DROGI	PODPIS
PROJEKTANT:	inz Aleksandra Jaczun-Dorau upr. KUP/0040/PWOD/11 specjalność drogi	
DATA: wrzesień 2016 r.	SKALA: 1:500	RYS. NR 3.3.