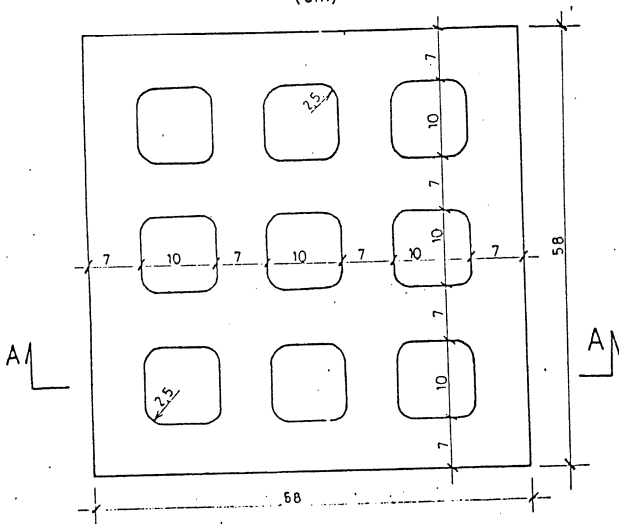


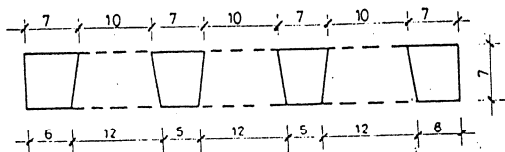
01.32

PROTOTYP

01.33

WIDOK Z GÓRY 1:5  
(cm)

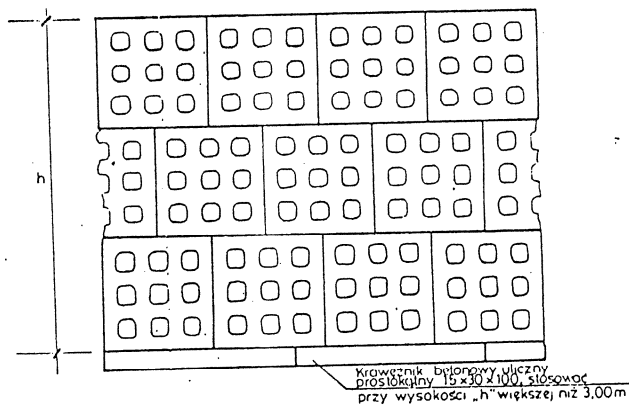
A - A



Element betonowy - masa 39,8 kg

Beton klasy B 200

SPÓSÓB UŁOŻENIA NA SKARPIE 1:20

Krawężnik betonowy uliczny  
prostopiętny 15x30x100, słowacki  
przy wysokości „h” większej niż 3,00m

ZASTOSOWANIE:

do umacniania skarp wykopów i nasypów, o pochyleniu od 1:1 do 1:1,5 (nie stosować do umacniania zbiorników i cieków). Element należy układać na gruncie i otwory wypełnić humusem z obsianiem trawą.

MATERIAŁY NA 1m<sup>2</sup>:

1. płyta - 2,747 szt.
2. humus - 0,021 m<sup>3</sup>
3. krawężnik 1 szt. na 1m. (zależnie od wysokości)

ODWODNIENIE  
PASA DROGOWEGO

01.32	PREFABRYKAT AZUROWY DO UMACNIANIA SKARP
01.33	SPÓSÓB UŁOŻENIA PREFABRYKATÓW NA SKARPIE