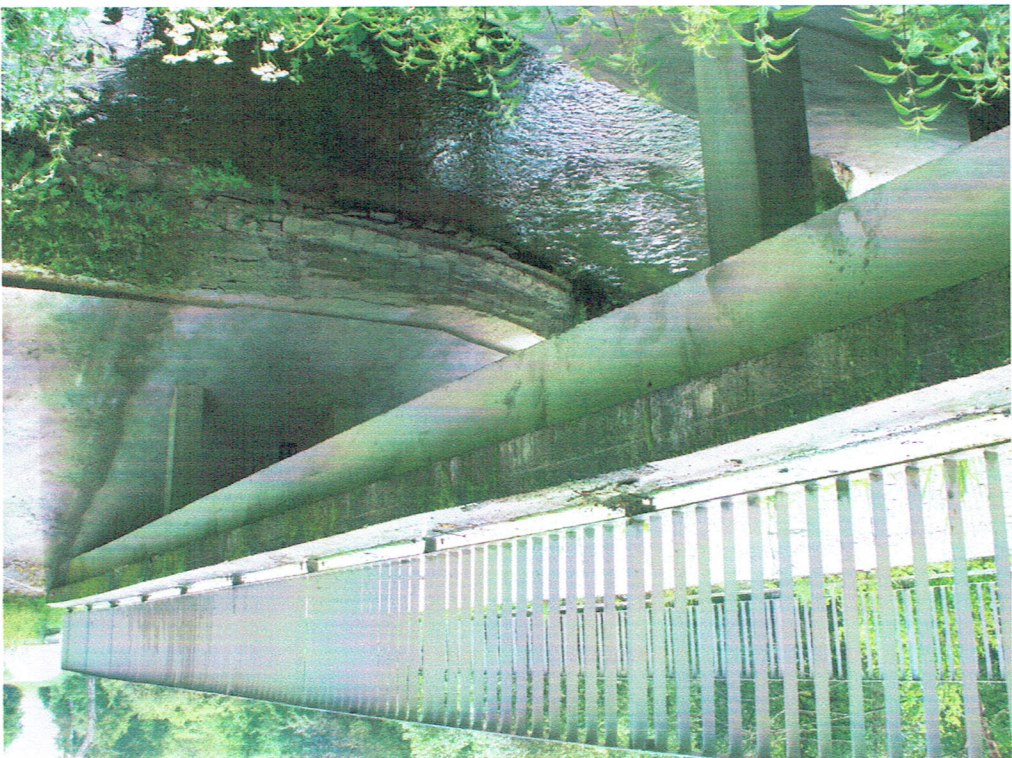




Fot. 1. Widok z boku od górnej wody.



Fot. 2. Widok z boku od dolnej wody.





Fot. 3. Widok z góry.



Fot. 4. Widok od spodu przęsła.

JNI: 01022824

DOKUMENTACJA FOTOGRAFICZNA OBIEKTU

z dnia 21.06.2019 r.

Karta nr 1.2





Fot. 5. Nierówności nawierzchni kamiennnej i wegetacja traw na moście.



Fot. 6. Piasek i wegetacja roślin wzdłuż opaski bezpieczeństwa.



JNI: 01022824

DOKUMENTACJA FOTOGRAFICZNA USZKODZEŃ

Karta nr 2.2

z dnia 21.06.2019 r.



Fot. 7. Korozja betonu na całej długości.



Fot. 8. Ślady lokalnych, niedokończonych napraw ubytków korozyjnych betonu gzymsu.



JNI: 01022824

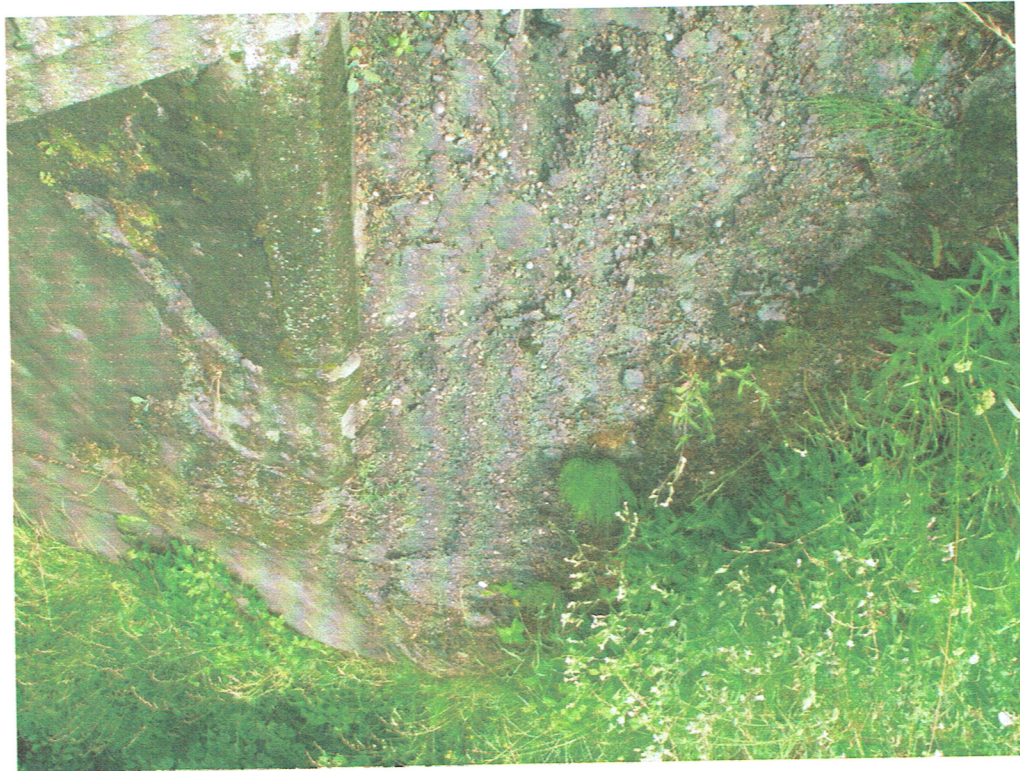
DOKUMENTACJA FOTOGRAFICZNA USZKODZEŃ

Karta nr 2.3

z dnia 21.06.2019 r.



Fot. 9. Porosty mikroorganizmów na całej długości gzymsu.

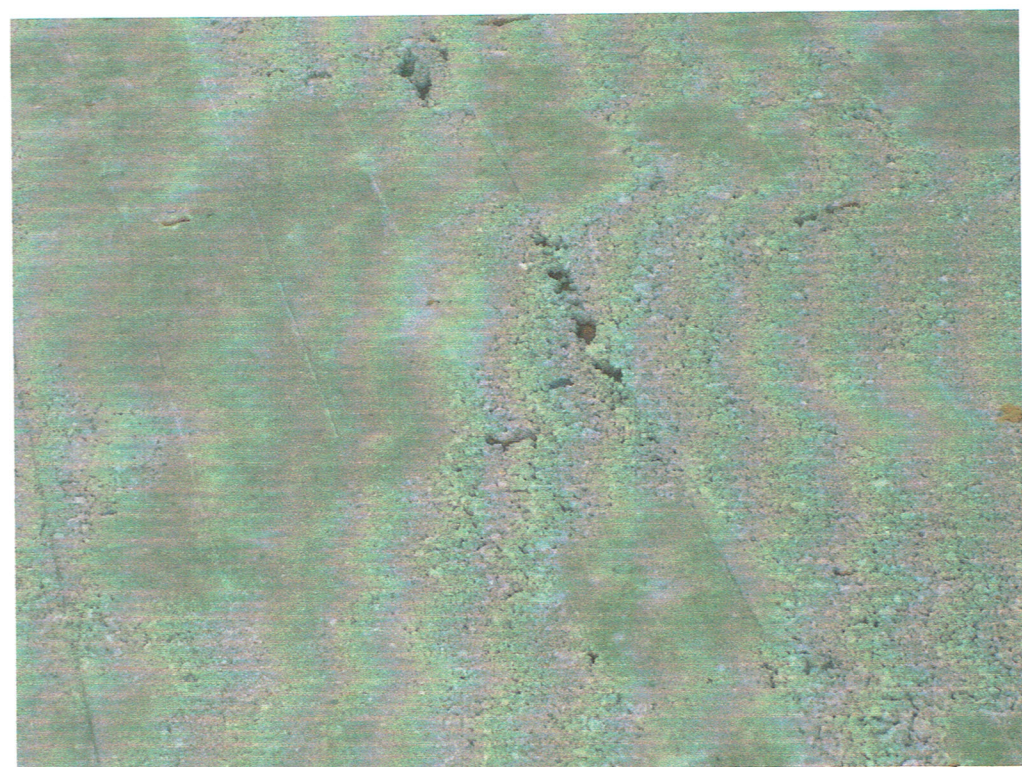


Fot. 10. Degradacja ścieku skarpowego.





Fot. 12. Lokalny ubytek otuliny i korozja zbrojenia na spodzie płyty przęsła.



Fot. 11. Niejednorodny, jamiisty beton płyty przęsła.

JNI: 01022824

DOKUMENTACJA FOTOGRAFICZNA USZKODZEN

z dnia 21.06.2019 r.

Karta nr 2.4